



செய்தி வெளியீடு

தேசிய நுகர்வோர் விலைச் சுட்டெண்(அடிப்படை 2013=100): நவம்பர் 2022



தொகைமதிப்பு மற்றும் புள்ளிவிபரத் திணைக்களம்

நிதி, பொருளாதார நிலைப்படுத்தல் மற்றும் தேசிய கொள்கைகள் அமைச்சு

தொலைபேசி: 011-2147414 தொலைநகல்: 011-2877945 மின்னஞ்சல் prices@statistics.gov.lk

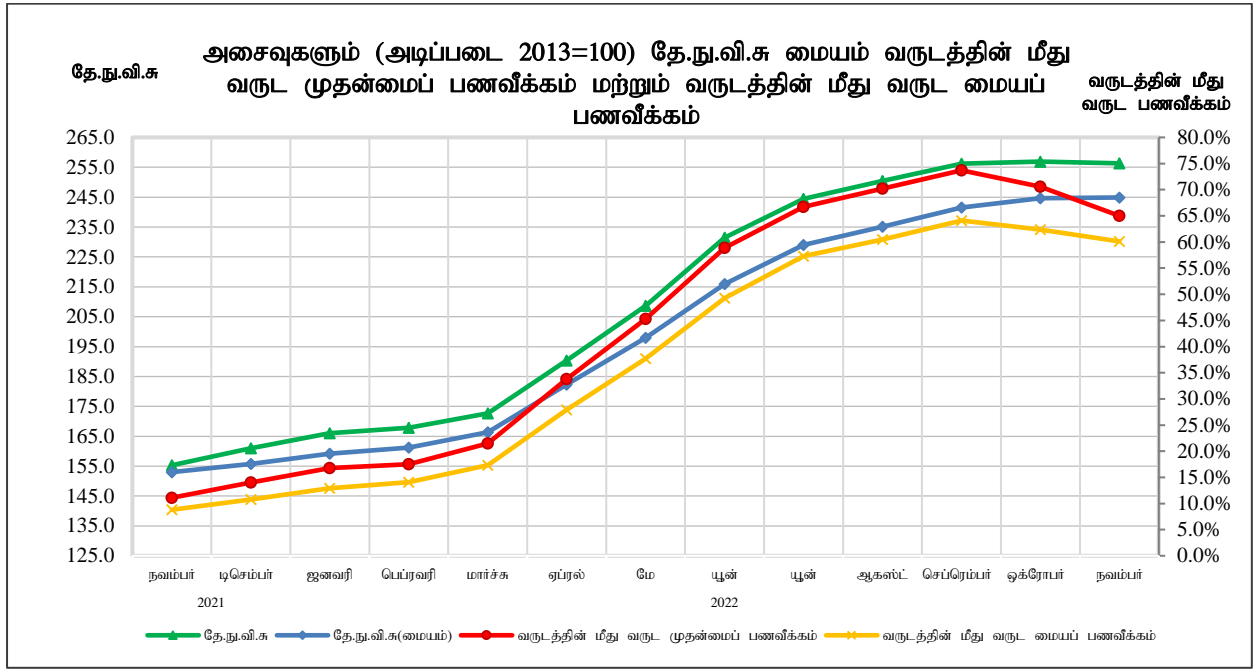
2022 நவம்பர் மாதத்திற்கான தேசிய நுகர்வோர் விலைச் சுட்டெண்(தே.நு.வி.சு.) பற்றிய அறிக்கையை வெளியிடுகையில் தொகைமதிப்பு, புள்ளிவிபரப் பணிப்பாளர் நாயகம், தே.நு.வி.சு. அடிப்படையான வருடத்தின் மீது வருட மாற்றத்தினால் (கடந்த வருடத்தின் அதே மாத தே.நு.வி.சு. மீது நடப்பு மாத தே.நு.வி.சு. இல் சதவீத மாற்றம்) அளவிடப்பட்டவாறான முதன்மைப் பணவீக்கமானது 65.0% ஆக கணக்கிடப்பட்டுள்ளது என தெரிவித்தார். 2022 ஒக்டோபர் மாதம் பொருட்டு பதிவாகிய முதன்மைப் பணவீக்கம் 70.6% ஆக இருந்தது. 2022 நவம்பர் மாதத்தில் உணவு மற்றும் உணவல்லாப் பிரிவுகளிலிருந்து பணவீக்க வீதத்திற்கான பங்களிப்புக்கள் முறையே 33.9% மற்றும் 31.0% ஆக காணப்படுகின்றன. அதேவேளை, 11.1% முதன்மைப் பணவீக்கத்தின் பெறுபேறாக 2021 நவம்பர் மாதத்தில் பணவீக்கத்திற்கான உணவு மற்றும் உணவல்லாப் பிரிவுகளிலிருந்தான பங்களிப்புக்கள் முறையே 7.8% மற்றும் 3.3% ஆக காணப்பட்டன. 2021 நவம்பர் மாதத்துடன் ஒப்பிடுகையில், 2022 நவம்பர் மாதம் பொருட்டு பதிவாகிய பணவீக்கத்துக்கான பிரதான காரணம், உணவு மற்றும் உணவல்லாப் பிரிவு இரண்டிலும் நிலவிய உயர்வான விலை மட்டங்களாகும். இருப்பினும், மாதாந்த அடிப்படையில் உணவுப் பிரிவின் வருடத்தின் மீது வருட பணவீக்கமானது 2022 ஒக்டோபர் மாதத்தில் பதிவாகிய 80.9% இருந்து 2022 நவம்பர் மாதத்தில் 69.8% வரை குறைவடைந்தது என்பதுடன் உணவல்லாப் பிரிவின் வருடத்தின் மீது வருட பணவீக்கமும் 2022 ஒக்டோபர் மாதத்தில் பதிவாகிய 61.3% இருந்து 2022 நவம்பர் மாதத்தில் 60.4% வரை குறைவடைந்தது.

தேசிய நுகர்வோர் விலைச் சுட்டெண்(தே.நு.வி.சு.) மாதம் மீது மாத மாற்றங்களை ஒப்பிடுகையில் 2022 ஒக்டோபர் மாதத்தில் பதிவாகிய 256.9 இருந்து 2022 நவம்பர் மாதத்தில் 256.3 வரை குறைவடைந்துள்ளது. இது, 2022 ஒக்டோபர் மாதத்துடன் ஒப்பிடுகையில் 0.6 சுட்டெண் புள்ளி அல்லது 0.2 சதவீத குறைவொன்றைக் காட்டுகிறது. இந்த மாதம் மீது மாத மாற்றத்திற்கான காரணம், உணவுப்பொருட்களின் சுட்டெண் பெறுமதிகள் 0.49% ஆல் குறைவடைந்து உணவல்லாப்பொருட்களின் சுட்டெண் பெறுமதிகள் 0.23% ஆல் அதிகரித்தமையாகும்.

உணவுப்பொருட்களின் விலை குறைவுகள் பிரதானமாக உடன் மீன், சீனி, அரிசி, கருவாடு, கோழி இறைச்சி, கோதுமை மா, மைசூர் பருப்பு, பாண், பச்சை மிளகாய், புதிய பழங்கள், மிளகாய்த்தூள், தேங்காய் எண்ணெய் மற்றும் விசுக்கோத்து என்பன பொருட்டு பதிவாகின. எனினும், சுட்டெண் பெறுமதிகளில் விலை அதிகரிப்புகள் பெரிய வெங்காயம், மரக்கறி, பால் மா, தேங்காய், சின்ன வெங்காயம், தேயிலை துகள்/இலை, முட்டை மற்றும் உருளைக்கிழங்கு என்பன பொருட்டு பதிவாகின.

முந்திய மாதத்துடன் ஒப்பிடுகையில் 2022 நவம்பர் மாதத்தில் உணவல்லாப்பொருட்களின் சுட்டெண் பெறுமதிகளின் அதிகரிப்புகளுக்கு பிரதான காரணம், 'ஆடையும் காலணியும்', 'தளபாடம், குடித்தன உபகரணம் & வழமையான குடித்தன பராமரிப்பு'(சக்தி சேமிப்பு மின்குமிழ்கள், சலவை சவர்க்காரம், சலவைத் தூள்), 'சுகாதாரம்' (மருத்துவ/மருந்தகப் பொருட்களின் கொள்வனவு, தனியார் வைத்தியசாலைகள்/நலம்பேண் மனைகளுக்கான கொடுப்பனவுகள்), 'தொடர்பாடல்', 'பொழுதுபோக்கும் கலாசாரமும்'(புத்தகங்கள்), 'கல்வி'(கற்கைநெறிக் கட்டணங்கள்- உயர் கல்வி), 'உணவகங்களும் ஹோட்டல்களும்' அத்துடன் 'நானாவிதப் பொருட்களும் சேவைகளும்' (சிங்காரிப்புச் சவர்க்காரம்) ஆகிய பிரிவுகளில் ஏற்பட்ட விலை அதிகரிப்புக்களாகும். எனினும், 'அற்ககோல் பானங்கள், புகையிலை & தியக்க மருந்துகள்'(வெற்றிலை,பாக்கு), 'வீடமைப்பு,நீர்,மின்வலு,எரிவாயு,ஏனைய எரிபொருள்கள்'(பராமரிப்புக்கான பொருட்கள்) மற்றும் 'போக்குவரத்து'(பெற்றோல்)' ஆகிய பிரிவுகளில் விலை குறைவுகள் பதிவாகின.

2022 நவம்பர் மாதத்திற்கான தே.நு.வி.சு. அடிப்படையான வருடத்தின் மீது வருட மாற்றத்தினால் அளவிடப்பட்டவாறு பொருளாதாரத்தில் தளம்பலுமும் உணவு, வலு மற்றும் போக்குவரத்து போன்ற தவிர்ந்த மூலாதார பணவீக்கத்தை பிரதிபலிக்கும் மையப் பணவீக்கமானது, 2022 ஒக்டோபர் மாதத்தில் பதிவாகிய 62.4% இருந்து 60.1% வரை குறைந்துள்ளது.



தே.நு.வி.சு. இன் அசைவுகள் (அடிப்படை : 2013 = 100)

வருடம்	மாதம்	சுட்டென்				சுட்டெண்ணிற்கான மாதத்திற்கு மாதம் % மாற்றம்		வருடத்தின் மீது வருட பணவீக்க %			
		தே.நு.வி.சு (முதன்மை)			தே.நு.வி.சு (மையம்)	தே.நு.வி.சு (முதன்மை)	தே.நு.வி.சு (மையம்)	தே.நு.வி.சு (முதன்மை)			தே.நு.வி.சு (மையம்)
		அனைத்து பொருட்கள்	உணவு	உணவு அல்லாத	அனைத்து பொருட்கள்			அனைத்து பொருட்கள்	உணவு	உணவு அல்லாத	அனைத்து பொருட்கள்
2021	நவம்பர்	155.3	171.5	142.6	153.0	3.1	1.6	11.1	16.9	6.2	8.8
	டிசம்பர்	161.0	182.1	144.5	155.7	3.7	1.8	14.0	21.5	7.6	10.8
2022	ஜனவரி	166.0	188.3	148.4	159.2	3.1	2.2	16.8	24.4	10.2	12.9
	பெப்ரவரி	167.8	190.6	149.8	161.2	1.1	1.3	17.5	24.7	11.0	14.1
	மார்ச்	172.7	195.2	154.9	166.3	2.9	3.2	21.5	29.5	14.5	17.3
	ஏப்ரல்	190.3	218.8	167.9	182.3	10.2	9.6	33.8	45.1	23.9	27.9
	மே	208.7	242.2	182.4	197.9	9.7	8.6	45.3	58.0	34.2	37.7
	யூன்	231.5	276.6	196.0	215.9	10.9	9.1	58.9	75.8	43.6	49.3
	யூலை	244.4	289.3	209.1	229.0	5.6	6.1	66.7	82.5	52.4	57.3
	ஆகஸ்ட்	250.4	294.3	215.8	235.1	2.5	2.7	70.2	84.6	57.1	60.5
	செப்ரெம்பர்	256.2	296.5	224.5	241.5	2.3	2.7	73.7	85.8	62.8	64.1
	ஒக்டோபர்	256.9	294.1	227.7	244.6	0.3	1.3	70.6	80.9	61.3	62.4
நவம்பர்	256.3	291.2	228.7	244.9	-0.2	0.1	65.0	69.8	60.4	60.1	

தொகைமதிப்பு புள்ளிவிபரத் திணைக்களம்