



செய்தி வெளியீடு

தேசிய நுகர்வோர் விலைச் சுட்டெண்(அடிப்படை 2013=100): திசெம்பர் 2021



தொகைமதிப்பு மற்றும் புள்ளிவிபரத் திணைக்களம்

பொருளாதார கொள்கைகள் மற்றும் திட்டச் செயற்படுத்துகை அமைச்சு

தொலைபேசி: 011-2147414 தொலைநகல்: 011-2877945 மின்னஞ்சல் prices@statistics.gov.lk

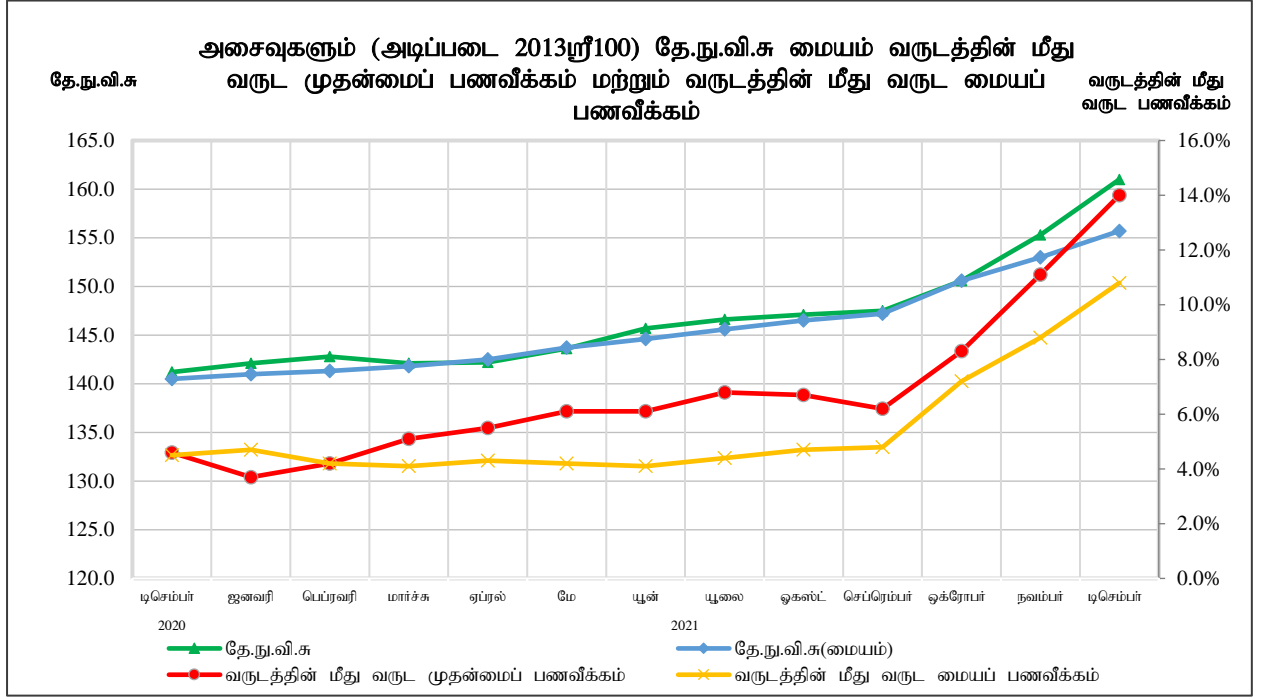
2021 திசெம்பர் மாதத்திற்கான தேசிய நுகர்வோர் விலைச் சுட்டெண்(தே.நு.வி.சு.) பற்றிய அறிக்கையை வெளியிடுகையில் தொகைமதிப்பு, புள்ளிவிபரப் பணிப்பாளர் நாயகம், தே.நு.வி.சு. அடிப்படையான வருடத்தின் மீது வருட மாற்றத்தினால் (கடந்த வருடத்தின் அதே மாத தே.நு.வி.சு. மீது நடப்பு மாத தே.நு.வி.சு. இல் சதவீத மாற்றம்) அளவிடப்பட்டவாறான முதன்மைப் பணவீக்கமானது 14.0% ஆக கணக்கிடப்பட்டுள்ளது என தெரிவித்தார். 2021 நவம்பர் மாதம் பொருட்டு பதிவாகிய முதன்மைப் பணவீக்கம் 11.1% ஆக இருந்தது. 2021 திசெம்பர் மாதத்தில் உணவு மற்றும் உணவல்லாப் பிரிவுகளிலிருந்து பணவீக்க வீதத்திற்கான பங்களிப்புகள் முறையே 10.0% மற்றும் 4.0% ஆக காணப்படுகின்றன. அதேவேளை, 4.6% முதன்மைப் பணவீக்கத்தின் பெறுபேறாக 2020 திசெம்பர் மாதத்தில் பணவீக்கத்திற்கான உணவு மற்றும் உணவல்லாப் பிரிவுகளிலிருந்தான பங்களிப்புகள் முறையே 3.4% மற்றும் 1.2% ஆக காணப்பட்டன. 2020 திசெம்பர் மாதத்துடன் ஒப்பிடுகையில், 2021 திசெம்பர் மாதம் பொருட்டு அதிகரித்த பணவீக்கம் பதிவாகியமைக்கான பிரதான காரணம், 2021 திசெம்பர் மாதத்தில் உணவு மற்றும் உணவல்லாப் பிரிவு இரண்டிலும் நிலவிய உயர்வான விலை மட்டங்களாகும். அதற்கிணங்க, உணவுப் பிரிவின் வருடத்தின் மீது வருட பணவீக்கமானது 2021 நவம்பர் மாதத்தில் பதிவாகிய 16.9% இருந்து 2021 திசெம்பர் மாதத்தில் 21.5% வரை அதிகரித்தது என்பதுடன் உணவல்லாப் பிரிவின் வருடத்தின் மீது வருட பணவீக்கமானது 2021 நவம்பர் மாதத்தில் பதிவாகிய 6.2% இருந்து 2021 திசெம்பர் மாதத்தில் 7.6% வரை அதிகரித்தது.

தேசிய நுகர்வோர் விலைச் சுட்டெண்(தே.நு.வி.சு.) மாதம் மீது மாத மாற்றங்களை ஒப்பிடுகையில் 2021 நவம்பர் மாதத்தில் பதிவாகிய 155.3 இருந்து 2021 திசெம்பர் மாதத்தில் 161.0 வரை அதிகரித்துள்ளது. இது, 2021 நவம்பர் மாதத்துடன் ஒப்பிடுகையில் 5.7 சுட்டெண் புள்ளிகள் அல்லது 3.7 சதவீத அதிகரிப்பொன்றைக் காட்டுகிறது. இந்த மாதம் மீது மாத மாற்றத்திற்கான காரணம், உணவுப்பொருட்களின் சுட்டெண் பெறுமதிகள் 3.0% இனாலும் உணவல்லாப்பொருட்களின் சுட்டெண் பெறுமதிகள் 0.68% இனாலும் அதிகரித்தமையேயாகும்.

உணவுப்பொருட்களின் விலை அதிகரிப்புகள் மரக்கறி, அரிசி, பச்சை மிளகாய், பெரிய வெங்காயம், உருளைக்கிழங்கு, முட்டை, பாண், தேங்காய், கோழி இறைச்சி, கோதுமை மா, பால் மா, விசுக்கோத்து, சின்ன வெங்காயம், மைசூர் பருப்பு, புதிய பழங்கள், தேங்காய் எண்ணெய், மிளகாய்த்தூள், பனிஸ், பலா, செத்தல் மிளகாய் மற்றும் குழந்தை பால் மா என்பன பொருட்டு பதிவாகின. எனினும், சுட்டெண் பெறுமதிகளில் விலை குறைவுகள் பாசிப்பயறு, சீனி மற்றும் எலுமிச்சம்பழம் என்பன பொருட்டு பதிவாகின.

முந்திய மாதத்துடன் ஒப்பிடுகையில் 2021 திசெம்பர் மாதத்தில் உணவல்லாப்பொருட்களின் சுட்டெண் பெறுமதிகளின் அதிகரிப்புகளுக்கு பிரதான காரணம், 'அற்ககோல் பானங்கள், புகையிலை & தியக்க மருந்துகள்' (சாராயம் மற்றும் வெற்றிலை), 'ஆடையும் காலணியும்', 'வீடமைப்பு, நீர், மின்வலு, எரிவாயு, ஏனைய எரிபொருள்கள்' (மண்ணெண்ணெய் மற்றும் விறகு), 'தளபாடம், குடித்தன உபகரணம் & வழமையான குடித்தன பராமரிப்பு', 'போக்குவரத்து' (பெற்றோல் மற்றும் டீசல்), 'உணவகங்களும் ஹோட்டல்களும்' அத்துடன் 'நானாவிதப் பொருட்களும் சேவைகளும்' ஆகிய பிரிவுகளில் ஏற்பட்ட விலை அதிகரிப்புகளாகும். மேலும், 'சுகாதாரம்' மற்றும் 'பொழுதுபோக்கும் கலாசாரமும்' ஆகிய பிரிவுகளில் சற்று விலை அதிகரிப்புகள் பதிவாகின. அதேநேரம், 'தொடர்பாடல்' மற்றும் 'கல்வி' ஆகிய பிரிவுகளின் விலைச் சுட்டெண்கள் இம்மாதத்தில் மாற்றமின்றி காணப்பட்டன.

2021 திசெம்பர் மாதத்திற்கான தே.நு.வி.சு. அடிப்படையான வருடத்தின் மீது வருட மாற்றத்தினால் அளவிடப்பட்டவாறு பொருளாதாரத்தில் தளம்பலுறும் உணவு, வலு மற்றும் போக்குவரத்து போன்றன தவிர்ந்த மூலாதார பணவீக்கத்தை பிரதிபலிக்கும் மையப் பணவீக்கமானது, 2021 நவம்பர் மாதத்தில் பதிவாகிய 8.8% இருந்து 10.8% வரை அதிகரித்துள்ளது.



தே.நு.வி.சு. இன் அசைவுகள் (அடிப்படை : 2013 = 100)

வருடம்	மாதம்	சுட்டெண்				சுட்டெண்ணிற்கான மாதத்திற்கு மாதம் % மாற்றம்		வருடத்தின் மீது வருட பணவீக்க %			
		தே.நு.வி.சு (முதன்மை)			தே.நு.வி.சு (மையம்)	தே.நு.வி.சு (முதன்மை)	தே.நு.வி.சு (மையம்)	தே.நு.வி.சு (முதன்மை)			தே.நு.வி.சு (மையம்)
		அனைத்து பொருட்கள்	உணவு	உணவு அல்லாத	அனைத்து பொருட்கள்			அனைத்து பொருட்கள்	உணவு	உணவு அல்லாத	அனைத்து பொருட்கள்
2020	டிசம்பர்	141.2	149.9	134.3	140.5	1.0	-0.1	4.6	7.5	2.2	4.7
2021	ஜனவரி	142.1	151.4	134.7	141.0	0.6	0.4	3.7	5.9	1.8	4.2
	பெப்ரவரி	142.8	152.8	134.9	141.3	0.5	0.2	4.2	6.9	1.9	4.1
	மார்ச்	142.1	150.7	135.3	141.8	-0.5	0.4	5.1	8.8	2.0	4.3
	ஏப்ரல்	142.2	150.8	135.5	142.5	0.1	0.5	5.5	9.7	2.2	4.1
	மே	143.6	153.3	135.9	143.7	1.0	0.8	6.1	10.3	2.5	4.2
	யூன்	145.7	157.3	136.5	144.6	1.5	0.6	6.1	9.8	2.9	4.1
	யூலை	146.6	158.5	137.2	145.6	0.6	0.7	6.8	11.0	3.2	4.4
	ஆகஸ்ட்	147.1	159.4	137.4	146.5	0.3	0.6	6.7	11.1	3.0	4.7
	செப்டெம்பர்	147.5	159.6	137.9	147.2	0.3	0.5	6.2	10.0	3.0	4.8
	அக்டோபர்	150.6	162.6	141.2	150.6	2.1	2.3	8.3	11.7	5.4	7.2
	நவம்பர்	155.3	171.5	142.6	153.0	3.1	1.6	11.1	16.9	6.2	8.8
	டிசம்பர்	161.0	182.1	144.5	155.7	3.7	1.8	14.0	21.5	7.6	10.8

தொகைமதிப்பு புள்ளிவிபரத் திணைக்களம்